

Hoval



DUVAR TİPİ YOĞUŞMALI KAZAN ÜÇ GEÇİŞLİ ÇELİK KAZAN

TopGas®

Duvar tipi yoğuşmalı kazan, yüksek verim %109,4 e kadar düşük NOx, modülasyonlu pre-mix paslanmaz çelik brülör, yüksek ısı iletim özelliğine sahip alüminyum gövde

• Standart Ekipmanlar

Manometre, gidiş ve dönüş suyu sensörü, baca gazı sensörü MCBA panel, modülasyonlu brülör, otomatik iyonizasyon, TopGas® 16-22'de sirkülasyon pompası

• İlave Ekipmanlar

İlave TopTronic® kontrol paneli ile kontrol özelliklerini artırmak ve kaskad çalıştırmak mümkündür. Boyler ilavesi ile kullanma suyu elde edilebilir.

• Teknik Bilgi

tip	kapasite (kW)*	max./min. işl.bas.(bar)	verim* 40/30 °C'de	min. su sir. miktarı (lt)	ağırlık Kg	derinlik mm	genişlik mm	x	yükseklik mm	
topgas 16	5,2-16,8	3,0/1,0	108.2	180	36	270	x	450	x	750
topgas 22	7,3-23,3	3,0/1,0	108.2	180	40	270	x	450	x	810
topgas 35	6,8-35,0	3,0/1,0	109.7	300	83	465	x	630	x	950
topgas 45	11,1-45,0	3,0/1,0	109.3	350	83	465	x	630	x	950
topgas 60	12,8-60,7	3,0/1,0	109.5	470	89	465	x	630	x	950
topgas 80	21,6-83,4	4,0/1,5	109.4	800	107	510	x	640	x	900

* 40/30 °C'de DIN 4702'ye göre



TopGas® 35-45-60

Uno-3

Üç geçişli, çelik, düşük sıcaklık kazanı, sıvı ve gaz yakıtlı, düşük NOx, optimum boyutları ile kolay taşıma, boylerli ve boylersiz, yüksek verimli izolasyon.

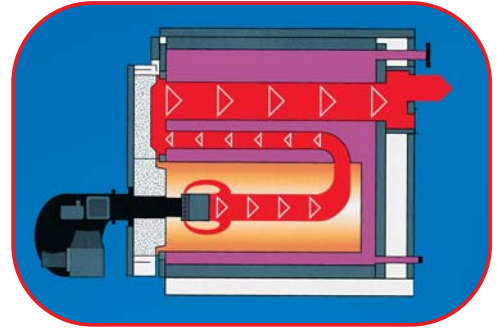
• Standart ekipmanlar

Standart kontrol panosu ve ayrı paketlenmiş izolasyon sacları.

• İlave ekipmanlar

İlave Top Tronic® kontrol paneli ile kontrol özelliklerini artırmak mümkündür. Kazan üzerine boyler ilavesi ile kullanma suyu elde edilebilir.

• Teknik bilgi



Uno-3 kazanda 3 geçişli atık gaz sistemi

tip	kapasite (kW)*	işl./test bas. (bar)	verim* 75/60 °C'de	karşı basınç mbar	ağırlık Kg	derinlik mm	x	genişlik mm	x	yükseklik mm
Uno-3 50	35-50	3,0/4,8	95.1	0.18	247	1082	x	710	x	1072
Uno-3 62	46-62	3,0/4,8	95.2	0.36	247	1082	x	710	x	1072
Uno-3 80	56-80	3,0/4,8	94.7	0.62	268	1192	x	710	x	1072
Uno-3 90	60-90	3,0/4,8	94.3	0.79	268	1192	x	710	x	1072
Uno-3 110	70-110	3,0/4,8	95.9	0.89	391	1536	x	780	x	1255
Uno-3 125	70-125	3,0/4,8	95.8	1.1	391	1536	x	780	x	1255
Uno-3 160	85-160	3,0/4,8	96.1	1.5	495	1548	x	910	x	1403
Uno-3 190	95-190	4,0/6,4	96.2	1.4	635	1565	x	910	x	1563
Uno-3 220	136-220	4,0/6,4	96	1.7	635	1565	x	910	x	1563
Uno-3 250	150-250	4,0/6,4	96.3	1.6	880	2050	x	910	x	1563
Uno-3 280	160-280	4,0/6,4	95.9	2.8	880	2050	x	910	x	1563
Uno-3 320	145-320	4,0/6,4	96.6	2.5	920	2147	x	910	x	1481
Uno-3 360	145-360	4,0/6,4	95.8	3.4	920	2147	x	910	x	1581

* 75/60 °C'de DIN 4702'ye göre

ÜÇ GEÇİŞLİ ÇELİK KAZAN MAX-3 320-3000kw

Üç geçişli, çelik kalorifer kazanı, sıvı ve gaz yakıtlı, düşük NOx, özel dizayn kazan boruları, optimum boyut

- **Standart ekipmanlar**
Standart kontrol panosu ve ayrı paketlenmiş izolasyon sacları.
- **İlave ekipmanlar**
İlave Top Tronic kontrol paneli ile kontrol özelliklerini artırmak mümkündür. Boyler ilavesi ile kullanma suyu elde edilebilir.

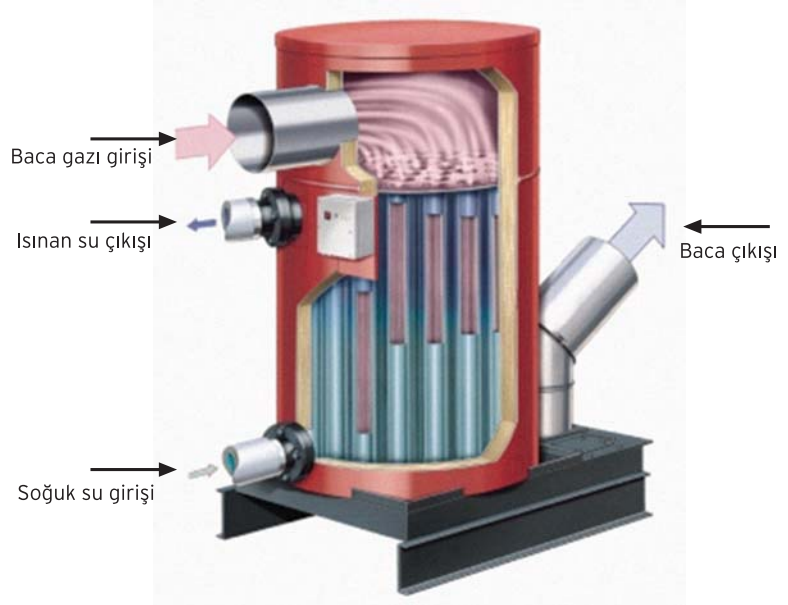


Teknik bilgi

tip max-3	kapasite (kW)*	işlt/test bas. (bar)	verim* 75/60 °C'de	karşı basınç mbar	ağırlık Kg	derinlik mm	x	genişlik mm	x	yükseklik mm
320	320	6,0/9,6	94.7	3.3	885	2065	x	970	x	1255
420	500	6,0/9,6	94.8	4.9	1,093	2178	x	1190	x	1435
530	610	6,0/9,6	94.7	5.7	1,150	2178	x	1190	x	1435
620	720	6,0/9,6	94.3	5.2	1,770	2452	x	1310	x	1555
750	870	6,0/9,6	94.8	6.5	1,800	2452	x	1310	x	1555
1000	1150	6,0/9,6	94.9	7.4	2,500	2739	x	1500	x	1755
1250	1350	6,0/9,6	94.8	8	2,600	2739	x	1500	x	1755
1500	1750	6,0/9,6	94.8	7	3,500	3030	x	1610	x	1790
1800	2150	6,0/9,6	94.9	8.8	4,000	3400	x	1770	x	1950
2200	2500	6,0/9,6	94.9	9.1	4,300	3700	x	1770	x	1950
2700	3000	6,0/9,6	95.0	8	4,900	4030	x	1800	x	1980

* 75/60 °C'de DIN 4702'ye göre

- **Termocondenser**
Paslanmaz çelik ekonomizör, özel dizayn, içi alüminyum dışı paslanmaz çelik aluFer® boru, gaz yakıtlı kazanlarda %17'ye kadar verim artışı.
- **Standart ekipmanlar**
Termocondenser, izolasyon sacları ve pano aluFer® duman borusu.
- **İlave ekipmanlar**
Yoğuşan su için depo ve nötralizasyon ünitesi.



Teknik bilgi

tip	su hacmi lt	max. işl basıncı (bar)	kapasite* kw	max. baca gazı sıc.C	ağırlık Kg	uzunluk mm	x	genişlik mm	x	yükseklik mm
TC-AF400	120	6	62	300	250	1085	x	640	x	1535
TC-AF600	250	6	94	300	350	1380	x	790	x	1766
TC-AF800	222	6	124	300	400	1380	x	790	x	1766
TC-AF1100	275	6	176	300	620	1580	x	950	x	1826
TC-AF1500	320	6	280	300	850	1580	x	950	x	2126

*Su giriş/çıkış sıc. 30/35°C'de, baca gazı giriş sıc. 160°C.

Yer Tipi Yoğuşmalı Kazan UltraGas® 50-1300D kW

- Paslanmaz çelik üretim
- Pre-mix brülör sistemi
- Karşı akımlı ısı eşanjör dizaynı
- Yüksek ve düşük sıcaklık dönüş bağlantıları ile eşit yük dağılımı
- Uzun ömür
- Düşük yakıt ve elektrik tüketimi
- Küçük boyut
- Düşük ses seviyesi
- 1300kW'a kadar kaskad çalışma olanağı



UltraGas® 50-650

- **Ultra Gas®**
Yer tipi yoğuşmalı kazan, yüksek verim, düşük NOx, paslanmaz çelik üretim, modülyonlu pre-mix brülör, içi alüminyum dışı paslanmaz aluFer® duman boruları.
- **Standart ekipmanlar**
aluFer® ısı eşanjörü, modülyonlu pre-mix brülör, MCBA kontrol ünitesi, otomatik iyonizasyon.
- **İlave ekipmanlar**
İlave TopTronic® kontrol paneli ile kontrol özelliklerini artırmak ve kaskad çalıştırmak mümkündür. Boyler ilavesi ile kullanma suyu elde edilebilir.

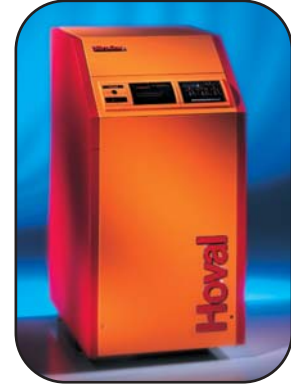
Teknik bilgi

tip ultragas	kapasite (kW)*	max./min. işl.bas.(bar)	verim* 40/30 °C de	min su sir miktarı (lt)	ağırlık Kg	derinlik mm	x	genişlik mm	x	yükseklik mm
50	13,0-51,6	5,0/1,0	109.1	0	200	1014	x	702	x	1590
60	13,0-61,5	5,0/1,0	109.2	0	210	1014	x	702	x	1590
80	20,7-82,1	5,0/1,0	109.2	0	220	1104	x	792	x	1590
100	20,7-101,0	5,0/1,0	109.1	0	240	1104	x	792	x	1590
125	25,2-123,0	5,0/1,0	108.9	0	382	1334	x	820	x	1845
150	32,1-150,0	5,0/1,0	108.8	0	382	1334	x	820	x	1845
200	44,0-202,0	5,0/1,0	109.9	0	625	1670	x	930	x	1935
250	49,0-250,0	5,0/1,0	109.9	0	660	1670	x	930	x	1935
300	60,0-300,0	5,0/1,0	109.9	0	765	1755	x	1110	x	2095
350	65,4-350,0	5,0/1,0	109.9	0	820	1755	x	1110	x	2095
400	97,3-400,0	5,0/1,0	109.9	0	875	1755	x	1110	x	2095
450	97,3-450,0	5,0/1,0	109.8	0	875	1755	x	1110	x	2095
500	97,3-500,0	5,0/1,0	109.7	0	875	1755	x	1110	x	2095
650	123,0-650,0	5,0/1,0	109.7	0	1,263	1970	x	1290	x	2105

* 40/30 °C'de DIN 4702'ye göre

Yer Tipi Yoğuşmalı Kazan UltraGas® 50-1300D kW

- Paslanmaz çelik üretim
- Pre-mix brülör sistemi
- Karşı akımlı ısı eşanjör dizaynı
- Yüksek ve düşük sıcaklık dönüş bağlantıları ile eşit yük dağılımı
- Uzun ömür
- Düşük yakıt ve elektrik tüketimi
- Küçük boyut
- Düşük ses seviyesi
- 1300kW'a kadar kaskad çalışma olanağı



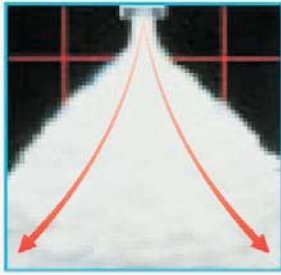
UltraGas® 50-650

- **Ultra Gas®**
Yer tipi yoğuşmalı kazan, yüksek verim, düşük NOx, paslanmaz çelik üretim, modülyonlu pre-mix brülör, içi alüminyum dışı paslanmaz aluFer® duman boruları.
- **Standart ekipmanlar**
aluFer® ısı eşanjörü, modülyonlu pre-mix brülör, MCBA kontrol ünitesi, otomatik iyonizasyon.
- **İlave ekipmanlar**
İlave TopTronic® kontrol paneli ile kontrol özelliklerini artırmak ve kaskad çalıştırmak mümkündür. Boyler ilavesi ile kullanma suyu elde edilebilir.

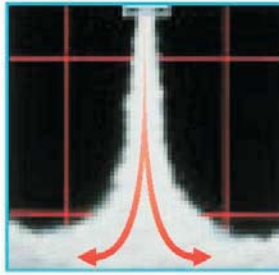
Teknik bilgi

tip ultragas	kapasite (kW)*	max./min. işl.bas.(bar)	verim* 40/30 °C de	min su sir miktarı (lt)	ağırlık Kg	derinlik mm	x	genişlik mm	x	yükseklik mm
50	13,0-51,6	5,0/1,0	109.1	0	200	1014	x	702	x	1590
60	13,0-61,5	5,0/1,0	109.2	0	210	1014	x	702	x	1590
80	20,7-82,1	5,0/1,0	109.2	0	220	1104	x	792	x	1590
100	20,7-101,0	5,0/1,0	109.1	0	240	1104	x	792	x	1590
125	25,2-123,0	5,0/1,0	108.9	0	382	1334	x	820	x	1845
150	32,1-150,0	5,0/1,0	108.8	0	382	1334	x	820	x	1845
200	44,0-202,0	5,0/1,0	109.9	0	625	1670	x	930	x	1935
250	49,0-250,0	5,0/1,0	109.9	0	660	1670	x	930	x	1935
300	60,0-300,0	5,0/1,0	109.9	0	765	1755	x	1110	x	2095
350	65,4-350,0	5,0/1,0	109.9	0	820	1755	x	1110	x	2095
400	97,3-400,0	5,0/1,0	109.9	0	875	1755	x	1110	x	2095
450	97,3-450,0	5,0/1,0	109.8	0	875	1755	x	1110	x	2095
500	97,3-500,0	5,0/1,0	109.7	0	875	1755	x	1110	x	2095
650	123,0-650,0	5,0/1,0	109.7	0	1,263	1970	x	1290	x	2105

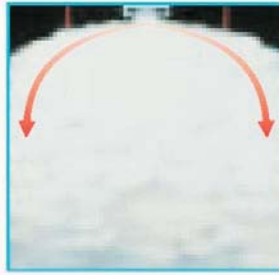
* 40/30 °C'de DIN 4702'ye göre



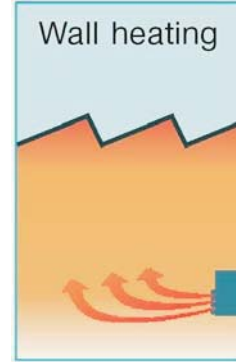
Isothermal



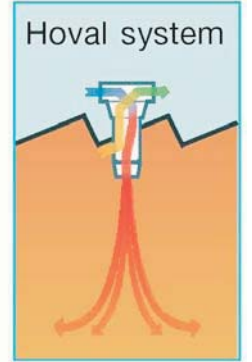
Heating



Cooling



Wall heating



Hoval system



Cihaz İsmi	Air-Injector			TopVent HV			TopVent curtain			TopVent DHV			TopVent DKV		TopVent Com	
Cihaz Kodu	D-3	D-5	D-8	HV-2	HV-3	HV-5	CUR-2	CUR-3	CUR-5	DHV-6	DHV-9	DHV-10	DKV-6	DKV-9	CUM-9	CAU-9
Debi-m ³ /h	3.000-5.000-8.000			2.000-3.425-5.250			2.000-3.425-5.250			6.100-8.700-9.700			4.900 - 8.700		7.800 - 6.800	
Isy-Kw	-			16 -29 -47			16 -29 -47			89 - 134 -156			84 - 144		126 - 179	
Soğ-Kw	-			-			-			-			26 - 71		68 - 88	
Meafe-mxm	17x17-21x21-26x26			7x7 -9x9 - 11x11			6 - 6 - 6			23x23-30x30-33x33			20x20 - 30x30		28x28 - 25x25	



Cihaz İsmi	RoofVent LH		RoofVent LHW			RoofVent condens	RoofVent d.cool		TopVent MK		WeiRad	
Cihaz Kodu	LH-5	LH-8	LHW-5	LHW-8	LHW-9	CON-8	DIC-5	DIC-8	MK-6	MK-9	L tip	U Tip
Debi-m ³ /h	5.500 - 8.000		5.500-8.000-8.800			8.000	5.000 - 7.650		4.100 - 7.400		-	
Isy-Kw	77 - 112		99 - 147 -157			63	93 - 142		68 - 127		12-48 12-48	
Soğ-Kw	40 - 70		40 - 70 - 97			70	46 - 65		26 - 68		-	
Meafe-mxm	21x21 - 26x26		21x21-26x26-28x28			26x26	21x21 - 26x26		18x18 - 27x27		11x10-31x26	